

Surface : 59

Altitude :

Entité paysagère :

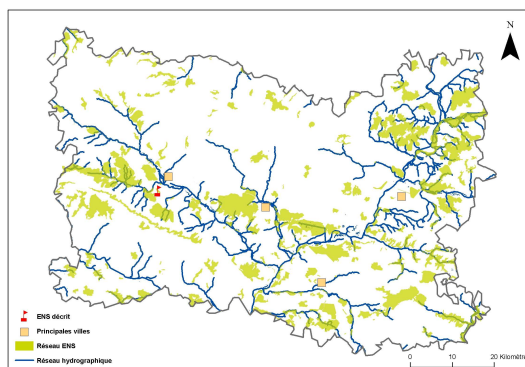
CLERMONTOIS.

Canton(s) concerné(s) :

ALLONNE.

Commune(s) concernée(s) :

AUX MARAIS, SAINT-MARTIN-LE-NOEUD.



Inscription à inventaire, statut de protection :

Natura 2000 - ZSC : FR2200376, ZNIEFF I n°22042001 4, ZNIEFF II n°220013786.

Valeur patrimoniale

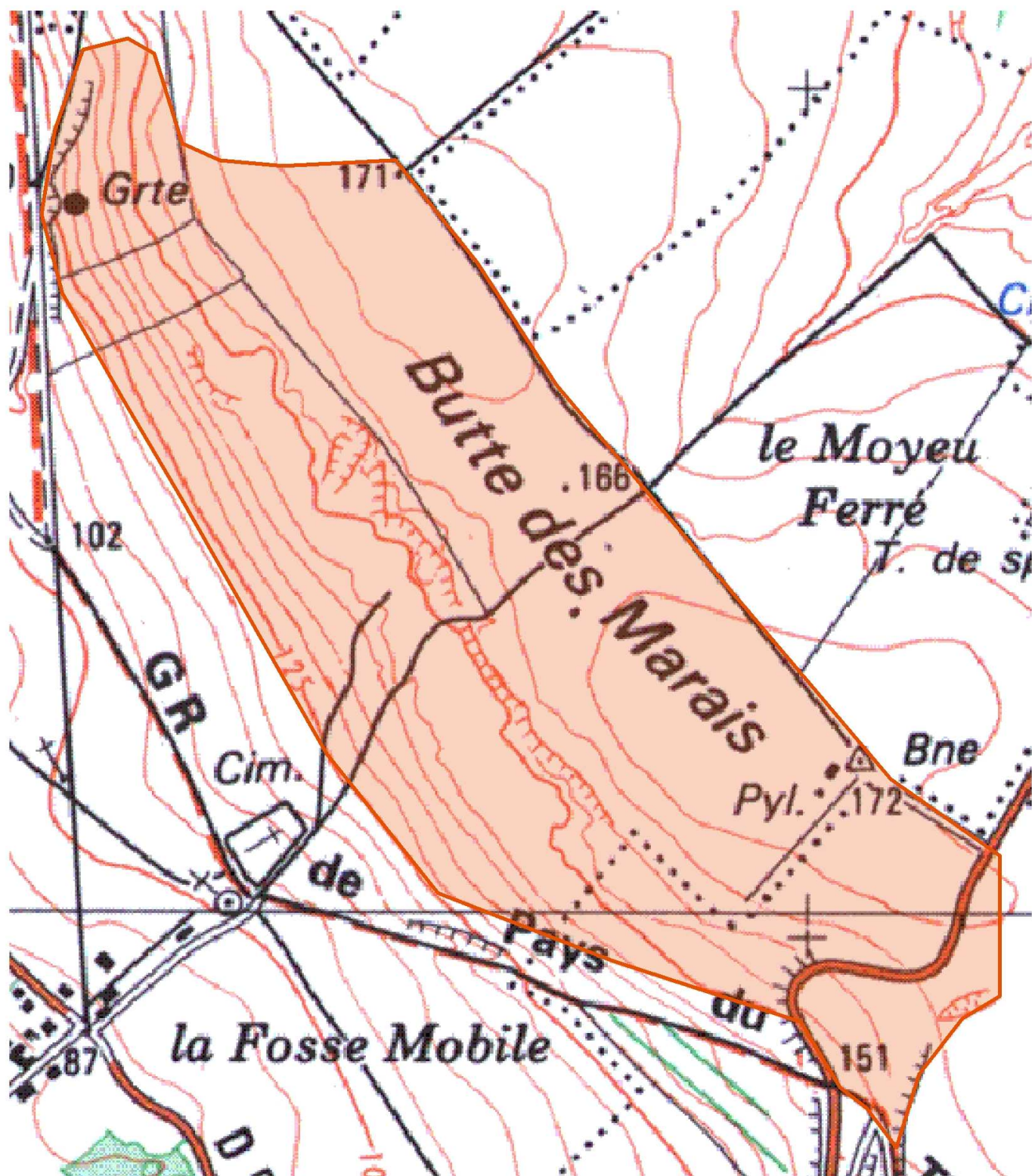
- ☒ Intérêt pour la Faune
- ☐ Intérêt pour la Flore
- ☐ Intérêt pour les Milieux naturels
- ☐ Intérêt pour le Paysage

Vocation proposée



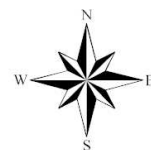
Présentation de l'Espace Naturel Sensible (ENS)

Le site du Larris Millet est situé sur la cuesta nord du Pays de Bray, au nord de Saint-Martin-le-Noeud. Il s'étire sur un versant raide, défini par l'affleurement de l'épais banc de craie coniacienne.



 Délimitation de l'ENS

0 80 160 m



Description et intérêt de l'Espace Naturel Sensible

DESCRIPTION ECOLOGIQUE

Composition

Milieus naturels dominants

Les vastes réseaux souterrains ; les pâtures et les haies

Espèces végétales remarquables

Espèces animales remarquables

Le Grand Murin (*Myotis myotis*), le Vespertilion à oreilles échancrées (*Myotis emarginatus*), le Vespertilion de Natterer (*Myotis nattereri*), le Vespertilion de Bechstein (*Myotis bechsteini*) ; Natura 2000 Mammifères □ PR(2) □ Grand Murin (*Myotis myotis*) Hivernage. C □ Vespertilion à oreilles échancrées (*Myotis emarginatus*) Résidente. Hivernage. C □ Vespertilion de Bechstein (*Myotis bechsteini*) Résidente. Hivernage. C

Organisation, fonctionnement et état de conservation

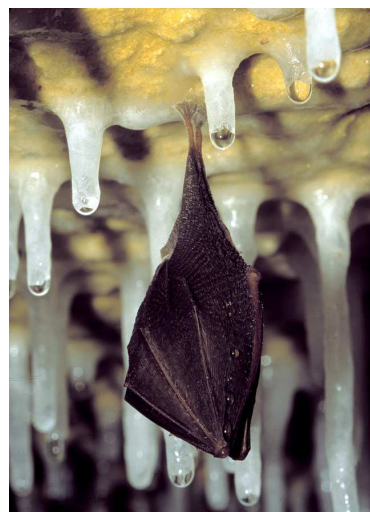
Agencement et connexion des milieux dans le site

Connexion avec l'extérieur, réseau de milieux similaires

Etat de conservation et fragilité du site

DESCRIPTION PAYSAGERE

DESCRIPTION SOCIALE



Usage et gestion de l'Espace Naturel Sensible

Principaux usages et activités sur le site

Principales activités aux alentours

Fréquentation

Réglementations diverses

Foncier

Propriétaire du site géré par le CSNP : CSNP

Présence de bâtiments

Gestion et valorisation actuelles

Site géré par le CSNP : Les Grottes à Saint-Martin-le-Noeud (Code site :S60008) / Site de 1ère génération avec 1er conventionnement en 1999 (0,60 ha) / Propriétaire : CSNP / Site : carrière souterraine à chauves-souris

Convention territoriale de sites à habitats du Vespertilion à oreilles échancrées dans le Beauvaisis et le Plateau picard

Actions menées en 2002 : Aménagement de la porte et fauche de chardons

Actions menées en 2003 : Durant l'étude 2003 visant à localiser le gîte de mise-bas du vespertilion à oreilles échancrées, ce sont les «mauvaises femelles» qui ont été suivies et leur gîte de mise-bas n'a pas été détecté.

Actions menées en 2005 : Etude de la fréquentation annuelle de la chiroptérofaune et entretien des parcelles

Actions menées en 2006 :

- Suivi scientifique
- Visites organisées par le comité départemental de spéléologie
- Entretien des parcelles

Actions menées en 2007

- Gestion du projet
- Suivi scientifique
- Animations
- Entretien du site – Iarris Millet

Dégradation et menaces

Historique et piste d'actions

Date d'intégration

Pistes d'actions

Etat d'avancement

Maitre d'ouvrage choisi